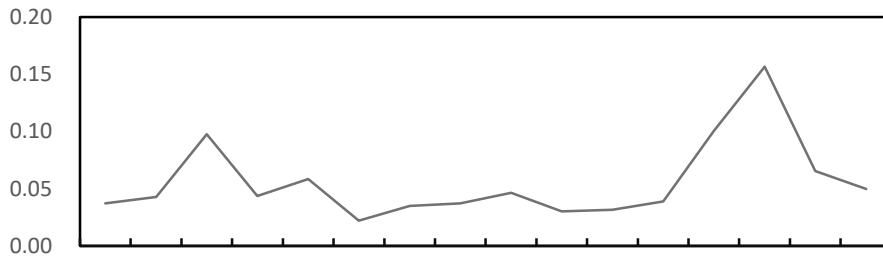
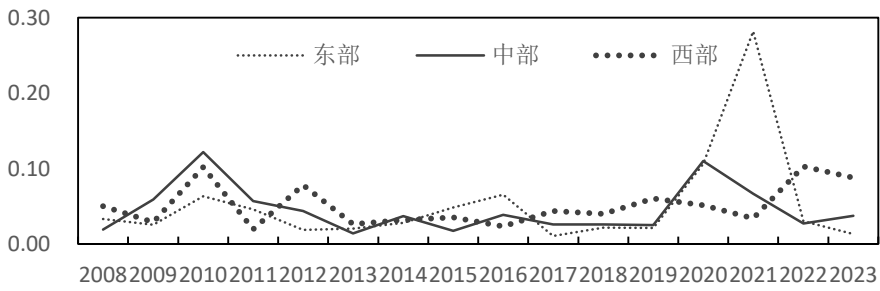


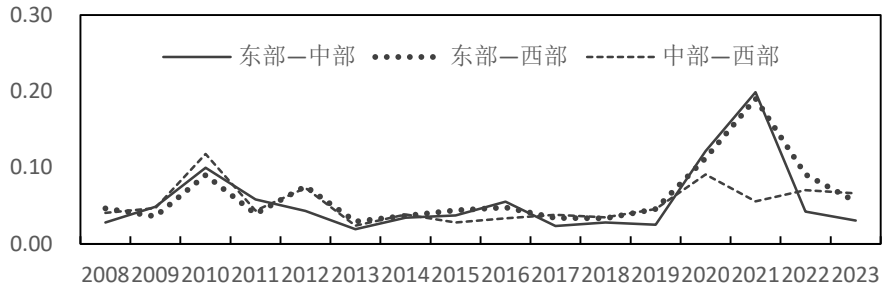
附图1 2008-2023年全国农业发展韧性核密度图



附图2 2008-2023年全国农业发展韧性差异演化趋势图



附图3 2008-2023年农业发展韧性区域内差异演化趋势图



附图 4 2008-2023 年农业发展韧性区域间差异演化趋势图

附表 1 基准模型门槛效应检验结果

门槛数	F 统计量	P 值	10%临界值	5%临界值	1%临界值
单一门槛	20.5100	0.0967	18.9004	27.8323	37.1210
双重门槛	8.6900	0.4267	23.5150	29.4056	42.4993
三种门槛	8.8200	0.4967	26.2677	31.5894	43.0891

附表 2 稳健性门槛效应检验结果

模型	门槛数	F 统计量	P 值	10%临界值	5%临界值	1%临界值
替换对外开放水平变量	单一门槛	21.7300	0.0467	15.8875	20.8376	38.6673
	双重门槛	6.1000	0.4767	15.1927	21.5735	35.4289
替换涉农贷款变量	单一门槛	20.4500	0.0467	13.8063	19.5979	36.1142
	双重门槛	9.2800	0.3267	21.1931	26.4667	46.5563
替换农业生产资料价格指数	单一门槛	21.5800	0.0900	18.7973	29.1171	49.0144
	双重门槛	8.5000	0.4067	24.9707	32.8135	39.6176
替换受教育程度	单一门槛	12.9800	0.0967	12.5588	20.7671	33.8666
	双重门槛	8.1100	0.2267	10.7338	14.7994	26.5920
2010-2023 年样本	单一门槛	20.6500	0.0800	18.5907	27.4680	43.5019
	双重门槛	6.1200	0.6000	21.5259	25.5447	37.3966
2009-2023 年样本	单一门槛	20.1000	0.0700	16.5766	22.8772	44.6365
	双重门槛	6.0100	0.5633	23.9413	32.2492	49.4939
删除 4 个直辖市样本	单一门槛	18.9300	0.0367	9.0431	11.6587	39.1183
	双重门槛	6.3800	0.3767	12.0431	14.6784	21.7418
抽取 90% 样本	单一门槛	20.9000	0.0900	19.8541	24.2403	40.2862
	双重门槛	9.4300	0.4100	21.7222	27.8619	52.6594
抽取 80% 样本	单一门槛	21.4900	0.0500	17.6302	21.1732	37.3601
	双重门槛	7.0000	0.5000	17.7590	24.3461	37.3315

静态门槛效应模型	单一门槛	14.9100	0.0575	12.6285	15.5179	21.0771
	双重门槛	8.0800	0.2450	10.9524	12.0685	18.4984
Wang 动态门槛效应模型	单一门槛	6.1400	0.0333	4.7016	5.7018	7.8672
	双重门槛	2.1800	0.8333	7.2676	8.1392	10.9205

附表 3

稳健性检验结果表

变量	IV-2SLS (1)	替换对外开 放水平变量 (2)	替换涉农 贷款变量 (3)	替换农业生产 资料价格指数 (4)	替换受 教育程度 (5)
<i>L1.Agri</i>		-0.2190***	-0.2142***	-0.2086***	-0.2059***
<i>Policy</i>	0.8450*				
<i>Policy(policy ≤ 0.1482)</i>		3.0160**			
<i>Policy(policy > 0.1482)</i>		2.3145*			
<i>Policy(policy ≤ 0.1510)</i>			2.2729*		2.8832**
<i>Policy(policy > 0.1510)</i>			1.8216*		2.3585**
<i>Policy(policy ≤ 0.1399)</i>				2.8528**	
<i>Policy(policy > 0.1399)</i>				2.2283*	
<i>Cons</i>	-0.5995*	-0.2070	-0.8537	-0.9485	-0.7348
<i>N</i>	450	450	450	450	450
<i>Wald chi2/F</i>		59.1600***	55.3400***	61.9500***	60.4000***
门槛值		0.1482	0.1510	0.1399	0.1510
控制变量	控制	控制	控制	控制	控制
个体控制	控制	控制	控制	控制	控制
时间控制	控制	控制	控制	控制	控制
置信区间		[0.0740,0.1482]	[0.0711,0.1510]	[0.0814,0.1399]	[0.0712,0.1510]
<i>R</i> ²	0.0299				

附表 4

稳健性检验结果表

变量	2010-2023 年样本 (1)	2009-2023 年样本 (2)	删除 4 个 直辖市样本 (3)	抽取 90% 样本 (4)	抽取 80% 样本 (5)	静态门槛 效应模型 (6)	Wang 动态 门槛效应模型 (7)
<i>L1. Agri</i>	-0.2343***	-0.2227***	-0.2302***	-0.2297***	-0.2744***		-0.1340
<i>Policy(policy ≤ 0.1403)</i>	3.1428**	2.7873*		3.4915*			
<i>Policy(policy > 0.1403)</i>	2.6946**	2.3750*		2.9399*			
<i>Policy(policy ≤ 0.1477)</i>			3.8605**				
<i>Policy(policy > 0.1477)</i>			3.0320**				
<i>Policy(policy ≤ 0.1432)</i>					6.1513**		
<i>Policy(policy > 0.1432)</i>					4.9413**		

<i>Policy(policy ≤ 0.1580)</i>						0.4173***	
<i>Policy(policy > 0.1580)</i>						0.2658**	
<i>Policy(policy ≤ 0.1131)</i>							0.2810***
<i>Policy(policy > 0.1131)</i>							0.2040**
<i>Cons</i>	0.4288	-0.0277	-0.8518	-0.4322	-0.4272	1.0125***	1.0140***
<i>N</i>	390	420	390	405	360	480	450
<i>Wald/F</i>	49.7200***	53.0000***	55.1400***	46.1900***	47.5500***	22.0900***	
门槛值	0.1403	0.1403	0.1477	0.1403	0.1432	0.1580	0.1131
控制变量	控制	控制	控制	控制	控制	控制	控制
个体控制	控制	控制	控制	控制	控制	控制	控制
时间控制	控制	控制	控制	控制	控制	控制	控制
置信区间	[0.0713,0.1535]	[.0713,0.1517]	[0.0890,0.1570]	[0.0852,.,1403]	[0.0740,0.1432]	[0.1540,0.1591]	[0.1087,0.1184]

附表 5 异质性门槛效应检验结果

模型	门槛数	F 统计量	P 值	10% 临界值	5% 临界值	1% 临界值
种植业	单一门槛	23.7200	0.0400	16.7760	21.0079	34.5455
	双重门槛	8.5400	0.3800	23.7700	30.6379	37.5215
林业	单一门槛	4.5300	0.0775	4.2214	5.7771	16.3126
	双重门槛	1.4300	0.3800	6.2226	9.9020	22.0424
牧业	单一门槛	7.2100	0.0975	6.9863	10.2659	18.1609
	双重门槛	1.5200	0.7450	29.1693	54.2933	108.3665
渔业	单一门槛	21.4500	0.0500	16.7701	20.3094	27.3493
	双重门槛	6.9400	0.5700	25.9158	33.4061	53.5627
结构改革前	单一门槛	3.9800	0.0667	3.9072	4.3397	4.4801
	双重门槛	1.6200	0.3000	4.5469	5.6994	5.6994
结构改革后	单一门槛	17.1100	0.0633	15.1995	17.8972	31.3257
	双重门槛	8.9500	0.2400	13.9451	18.2268	34.2038
十八大前	单一门槛	13.7900	0.0900	12.6383	15.4463	18.7238
	双重门槛	4.5500	0.7000	13.2885	15.8740	18.5990
十八大后	单一门槛	19.1600	0.0767	15.5870	28.2482	42.0613
	双重门槛	11.0400	0.2500	17.6256	22.1343	33.0661
东部地区	单一门槛	3.6600	0.0000	2.4970	3.0829	3.0829
	双重门槛	1.9900	0.4800	5.2311	8.2092	20.2483
中西部地区	单一门槛	16.3400	0.0067	11.0528	12.7871	15.8112
	双重门槛	4.0800	0.6333	14.4514	19.8689	32.5545
粮食主产区	单一门槛	4.8700	0.0675	4.3305	5.0822	6.9896
	双重门槛	3.8700	0.3633	8.6196	11.8693	18.0621
非粮主产区	单一门槛	20.2600	0.0433	14.5139	19.0130	26.0941

	双重门槛	5.5900	0.6333	20.4182	25.9985	40.7498
--	------	--------	--------	---------	---------	---------

附表6 细分行业异质性检验结果

Agri	种植业 (1)	林业 (2)	牧业 (3)	渔业 (4)
<i>L1.Agri</i>	-0.2259***	-0.1562***	-0.1295**	-0.0300
<i>Policy(policy ≤ 1.3994)</i>	1.1107***			
<i>Policy(policy > 1.3994)</i>	0.8893***			
<i>Policy(policy ≤ 9.3489)</i>		1.3021***		
<i>Policy(policy > 9.3489)</i>		0.5108*		
<i>Policy(policy ≤ 12.6503)</i>			4.2160**	
<i>Policy(policy > 12.6503)</i>			2.6385*	
<i>Policy(policy ≤ 0.1238)</i>				4.7129**
<i>Policy(policy > 0.1238)</i>				3.8873**
<i>Cons</i>	-2.2869	18.5711	26.8760	-0.0957
<i>N</i>	450	450	450	450
<i>Wald chi2</i>	56.4700***	33.7700*	37.5200*	58.9200***
门槛值	1.3994	9.3489	12.6503	0.1238
控制变量	控制	控制	控制	控制
个体控制	控制	控制	控制	控制
时间控制	控制	控制	控制	控制
置信区间	[0.8144, 1.3994]	[7.2202, 9.4831]	[8.7364, 13.5616]	[0.1061, 0.1238]

附表7 时间维度异质性检验结果

Agri	结构改革前 (1)	结构改革后 (2)	十八大前 (3)	十八大后 (4)
<i>L1.Agri</i>	-0.1195	-0.3135**	-0.3081	-0.2664***
<i>Policy(policy ≤ 0.1301)</i>	3.1636*			
<i>Policy(policy > 0.1301)</i>	2.4786*			
<i>Policy(policy ≤ 1.4030)</i>		2.3903**		
<i>Policy(policy > 1.4030)</i>		1.8654**		
<i>Policy(policy ≤ 0.1134)</i>			2.1619	
<i>Policy(policy > 0.1134)</i>			2.4856	
<i>Policy(policy ≤ 0.1441)</i>				6.4152***
<i>Policy(policy > 0.1441)</i>				5.4775***
<i>Cons</i>	-0.3905	-14.6307***	7.6921	-0.5754
<i>N</i>	270	150	120	300
<i>Wald chi2</i>	34.5100**	21.7600*	23.4100*	43.2500***
门槛值	0.1301	1.4030	0.1134	0.1441
控制变量	控制	控制	控制	控制

个体控制	控制	控制	控制	控制
时间控制	控制	控制	控制	控制
置信区间	[0.0994,0.1301]	[0.7793,1.4030]	[0.0902,0.1396]	[0.0802,0.1441]

附表 8

区域维度异质性检验结果

Agri	东部地区 (1)	中西部地区 (2)	粮食主产区 (3)	非粮主产区 (4)
<i>Ll.Agri</i>	-0.0355	-0.2429***	-0.0529	-0.2243***
<i>Policy(policy ≤ 0.0691)</i>	1.0401			
<i>Policy(policy > 0.0691)</i>	0.0204			
<i>Policy(policy ≤ 0.1420)</i>		4.3046*		
<i>Policy(policy > 0.1420)</i>		3.5263*		
<i>Policy(policy ≤ 0.5832)</i>			0.2459	
<i>Policy(policy > 0.5832)</i>			0.1499	
<i>Policy(policy ≤ 0.1464)</i>				5.0216**
<i>Policy(policy > 0.1464)</i>				4.2365**
<i>Cons</i>	-0.3339	-0.7130	0.6183	-1.1242
<i>N</i>	165	285	195	255
<i>Wald chi2</i>	52.1600***	39.3700**	60.7300***	34.4300*
门槛值	0.0691	0.1420	0.5832	0.1464
控制变量	控制	控制	控制	控制
个体控制	控制	控制	控制	控制
时间控制	控制	控制	控制	控制
置信区间	[0.0584,0.1061]	[0.1084,0.1542]	[-0.3634,0.5832]	[0.0644,0.1464]